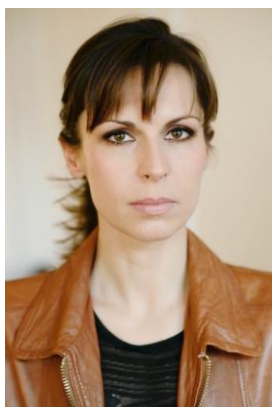
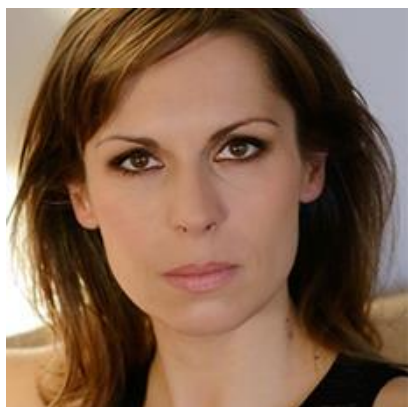




AGENCE ARTISTIQUE

# Emilie COLLI



## CINÉMA

2009 **LES HOMMES A LUNETTES** - Eric LE ROCH

## MOYEN-MÉTRAGE

2014 **DIEU EST MORT** - Stéphanie Lagarde

## TÉLÉVISION

2017 **UNE FAMILLE FORMIDABLE** - Saison 14 - Miguel Courtois

2015 **UNE FAMILLE FORMIDABLE** - Saison 12 - Joël Santoni

2014 **SURVEILLANCE RAPROCHEE** - David Ferrier

2013 **VDM** - Saison 1 - Fouad Benhamou

2012 **UNE FAMILLE FORMIDABLE** - Saison 10 - Alexandre Pidoux

2009-2011 **UNE FAMILLE FORMIDABLE** - Saisons 8 et 9 - Joël SANTONI

2007 **COUPLE EN CRISE** - Eric LE ROCH

## THÉÂTRE

2013–2003 **VENISE SOUS LA NEIGE** (Gilles DYREK) - Gérard MARO

2004 **RAIDDDINGUE** (Lütz HÜBNER) - Pierre Olivier MORNAS

**PAIN SURPRISE** (Emilie COLLI) - Gilles DYREK

2003 **LE JEU DE L'AMOUR ET DU HASARD** (Marivaux) - Claude Mann

**LA DEMANDE EN MARIAGE et L'OURS** (Anton Tchekov) - Claude Mann

2002 **MAIS N'TE PROMENE DONC PAS TOUTE NUE** (Georges Feydeau)

Paul Barge

**FAIS UNE PAUSE, ON EST DIMANCHE !** (Eliane GALLET) - Claude MANN

2000 **BANANASPLASH** (Karine BLANC et Emilie COLLI) - Michel TAVAREZ



AGENCE ARTISTIQUE

## **FORMATION**

Galop 7

Pratique en compétition Amateur 1/2

Cours Périmony

Travail avec Nita Klein, Stephan Meldegg, Training permanent avec Patricia Sterlin  
Stage " Voix Off "

Stage mise en scène sur "Un petit jeu sans consequences" M/S Stéphane Hillel

Stage mise en scène sur "Itinéraire Bis" M/S Stephan Meldegg

## **LANGUES :**

Français, Anglais